

Návod na montáž

Potrubie Twin-Tube DN 20

1 Rozsah dodávky

- Pred začatím montážnych prác skontrolujte, či dodávka obsahuje uvedené súčiastky.

Súčiastky zahrnuté v dodávke

– potrubie Twin-Tube DN 20 (12,5 m)	1 ×	– karosárska (klampiarska) podložka	1 ×
– prevlečné matice Rp 1	4 ×	– tesnenia	4 ×
– upínacie podložky	4 ×	– dvojité vsuvka	1 ×

2 Všeobecne

Súčasťou potrubia Twin-Tube DN 20 (vlnková rúra vyrobená z ušľachtilej ocele) je integrovaný kábel snímača a ochranný plášť odolný proti vysokým teplotám a ultrafialovému žiareniu. Potrubia výstupu a spiatočky sú označené tak, aby ich bolo možné rozlíšiť.

S pomocou potrubia Twin-Tube DN 20 môžete podobne ako u iných mäkkých vlnkových rúr vytvárať ohyby s polomerom do 90°, pričom vlnková rúra nie je odpružená resp. nepruží späť.

Pri ukladaní potrubia Twin-Tube DN 20 zohľadnite prosím tepelnú rozťažnosť vlnkovej rúry.

Pre pripevnenie potrubia Twin-Tube DN 20 na steny alebo stropy si môžete objednať (voliteľne) špeciálne príchytky pre rúry vrátane hmoždínok a skrutiek.

Pre montáž potrubia Twin-Tube DN 20 musíte použiť pripojovaciu súpravu, ktorá sa dodáva na požiadanie (voliteľne). Táto pripojovacia súprava obsahuje všetky skrutkové spoje, ktoré sú potrebné na prepojenie jednotlivých častí.



POKYN PRE UŽIVATEL'A

Potrubie Twin-Tube DN 20 a prípadné zvyšky skladujte podľa možnosti uložené v kartóne. Zabráňte tak vzniku zbytočných preležanín (otlačené miesta).

Prípadné poškodenie ochranného polyetylénového obalu pri inštalácii (ukladaní) môžete opraviť s pomocou priloženej polyetylénovej pásky.

3 Montáž

3.1 Skrátenie dĺžky

- Tepelnú izoláciu odstráňte na požadovanom mieste ostrým nožom.



POŠKODENIE ZARIADENIA

v dôsledku porušenia kábla snímača

POZOR!

- Pri rozpojovaní vlnovkovej rúry z ušľachtilej ocele dávajte pozor na kábel snímača

- Izolačnú hadicu napravo a naľavo od miesta rezania posuňte na bok.
- Vlnovkovú rúru z ušľachtilej ocele rovno odrežte pílkou alebo odrezávačom rúr v zúženom mieste medzi dvoma vlnovkami (obr. 1, poz. 1 a 2).

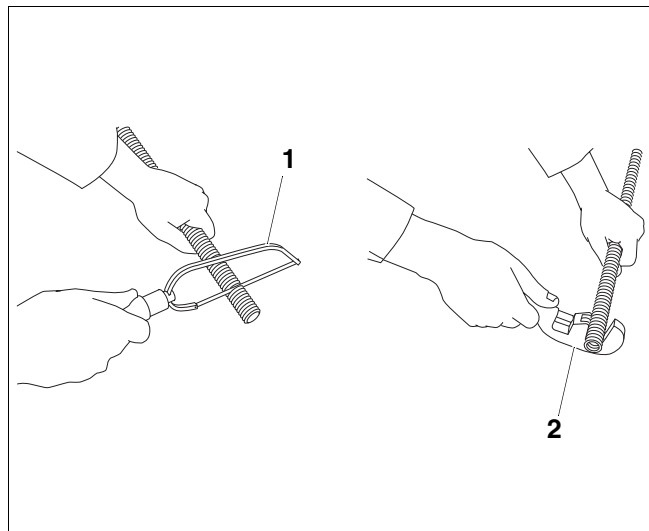


NEBEZPEČENSTVO PORANENIA

na prečnievajúcich ostrých hranách.

VAROVANIE!

- Dbajte na to, aby ste vlnkovú rúru z ušľachtilej ocele odrezali čisto (hladko). Prípadné prečnievajúce ostré hrany odstráňte pilníkom na kov.



Obr. 1 Skrátenie dĺžky

Poz. 1: píłka na rezanie kovu

Poz. 2: odrezávač rúr

3.2 Montáž upínacej podložky

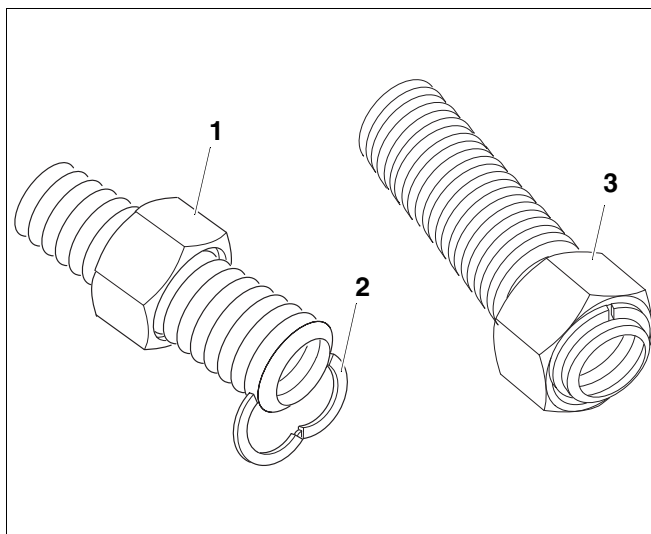
- Prevlečnú maticu (obr. 2, poz. 1) nasuňte na vlnkovú rúru z ušľachtilej ocele.



POKYN PRE UŽÍVATEĽA

Upínaciu podložku (obr. 2, poz. 2) vkladajte tak, aby strana s ostrými hranami smerovala k tesniacej ploche.

- Upínaciu podložku (obr. 2, poz. 2) vložte do zúženiny medzi prvými dvoma vlnovkami a silno ju stlačte (prípadne použite kliešte).
- Následne nasuňte prevlečnú maticu (obr. 2, poz. 3) na upínaciu podložku.
- Zaistite, aby upínacia podložka rovnomerne priliehala na spoji prevlečnej matice.



Obr. 2 Montáž upínacej podložky

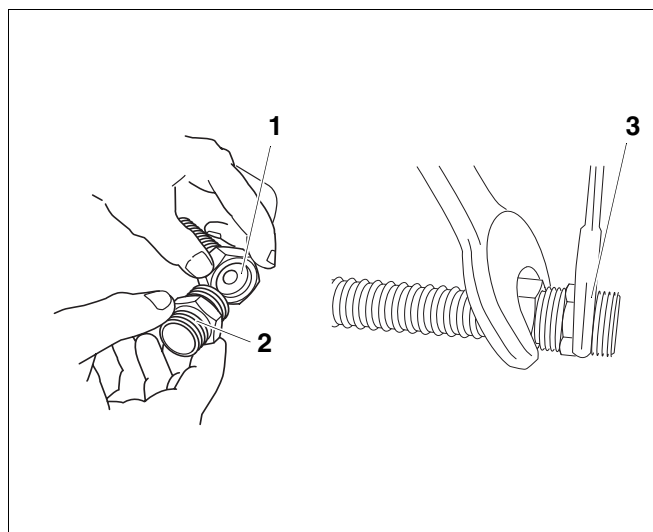
Poz. 1: posunúť prevlečnú maticu

Poz. 2: vložiť upínaciu podložku do zúženiny medzi prvými dvoma vlnovkami

Poz. 3: nasunúť prevlečnú maticu na upínaciu podložku

3.3 Utesnenie

- Prevečnú maticu tlačte proti upínacej podložke.
- Karosársku podložku (obr. 3, poz. 1) vložte do prevlečnej matice.
- Dvojitú vsuvku (obr. 3, poz. 2) pevne zaskrutkujte.
- Prevečnú maticu pridržte pomocou klieští alebo skrutkového kľúča.
- Dvojitú vsuvku (obr. 3, poz. 3) pevne utiahnite.
- Dvojitú vsuvku znovu vyskrutkujte a vyberte karosársku podložku.
- Skontrolujte, či sa vytvorila rovná tesniaca plocha.
- Prípadné ostré hrany odstráňte.



Obr. 3 Utesnenie

Poz. 1: vložiť karosársku podložku

Poz. 2: pevne zaskrutkovať dvojitú vsuvku

Poz. 3: zoskrutkovať dvojitú vsuvku s prevlečnou maticou

3.4 Inštalácia

- Vložte ploché tesnenie (obr. 4, poz. 1).

Skontrolujte, či je upínacia podložka správne uložená a utiahnite prevlečnú maticu.



POZOR!

POŠKODENIE ZARIADENIA

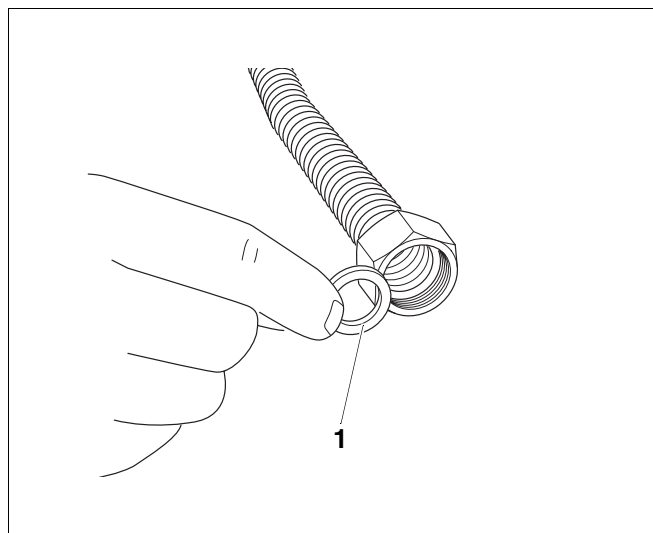
v dôsledku korózneho praskania.

- Používajte iba tepelnú izoláciu, ktorá spĺňa podmienky normy DIN 1988, časť 7.



POKYN PRE UŽÍVATEĽA

- Vlnkovú rúru z ušľachtilej ocele neohýňajte častejšie ako je to potrebné.
- Vlnkovú rúru z ušľachtilej ocele neinštalujte prekrútenú.



Obr. 4 Inštalácia

Poz. 4: vložiť ploché tesnenie

Odborná firma: